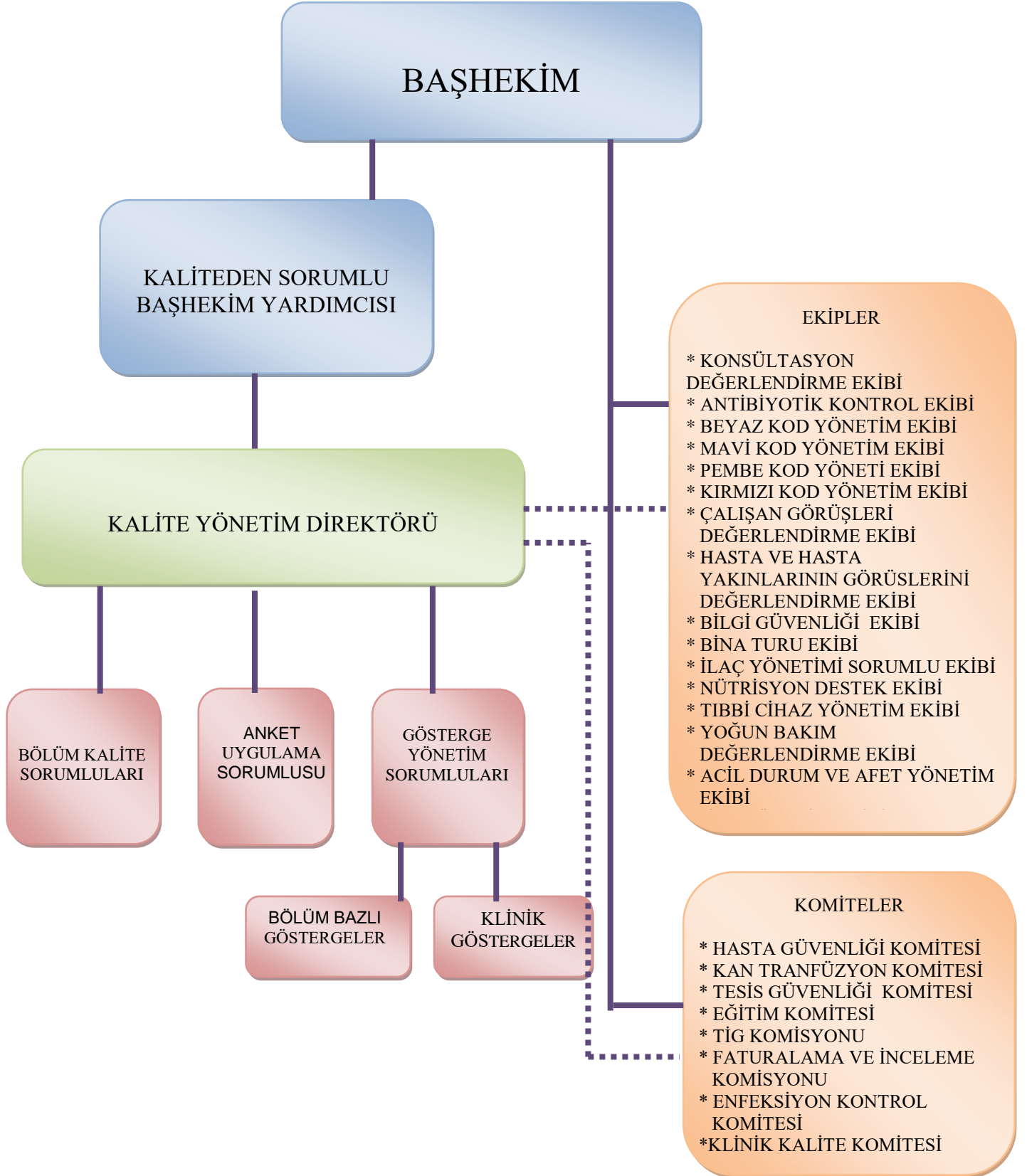




T.C.
SAĞLIK BAKANLIĞI
ORDU İL SAĞLIK MÜDÜRLÜĞÜ
KALİTE YÖNETİMİ ORGANİZASYON ŞEMASI

DOKÜMAN KODU	YAYIN TARİHİ	REV.TARİHİ	REVİZYON NO	SAYFA NO VE SAYISI
KY.YD.06	18.01.2016	02.05.2022	03	1.1



Kesikli çizgiler yatay ilişkiyi, sürekli çizgiler ise dikey ilişkiyi ifade eder. SKS kapsamında kurulan ekip ve komiteler, faaliyetlerini Kalite Yönetim Direktörünün koordinasyonunda yürütmekle birlikte bağımsız birer organ gibi çalışırlar.